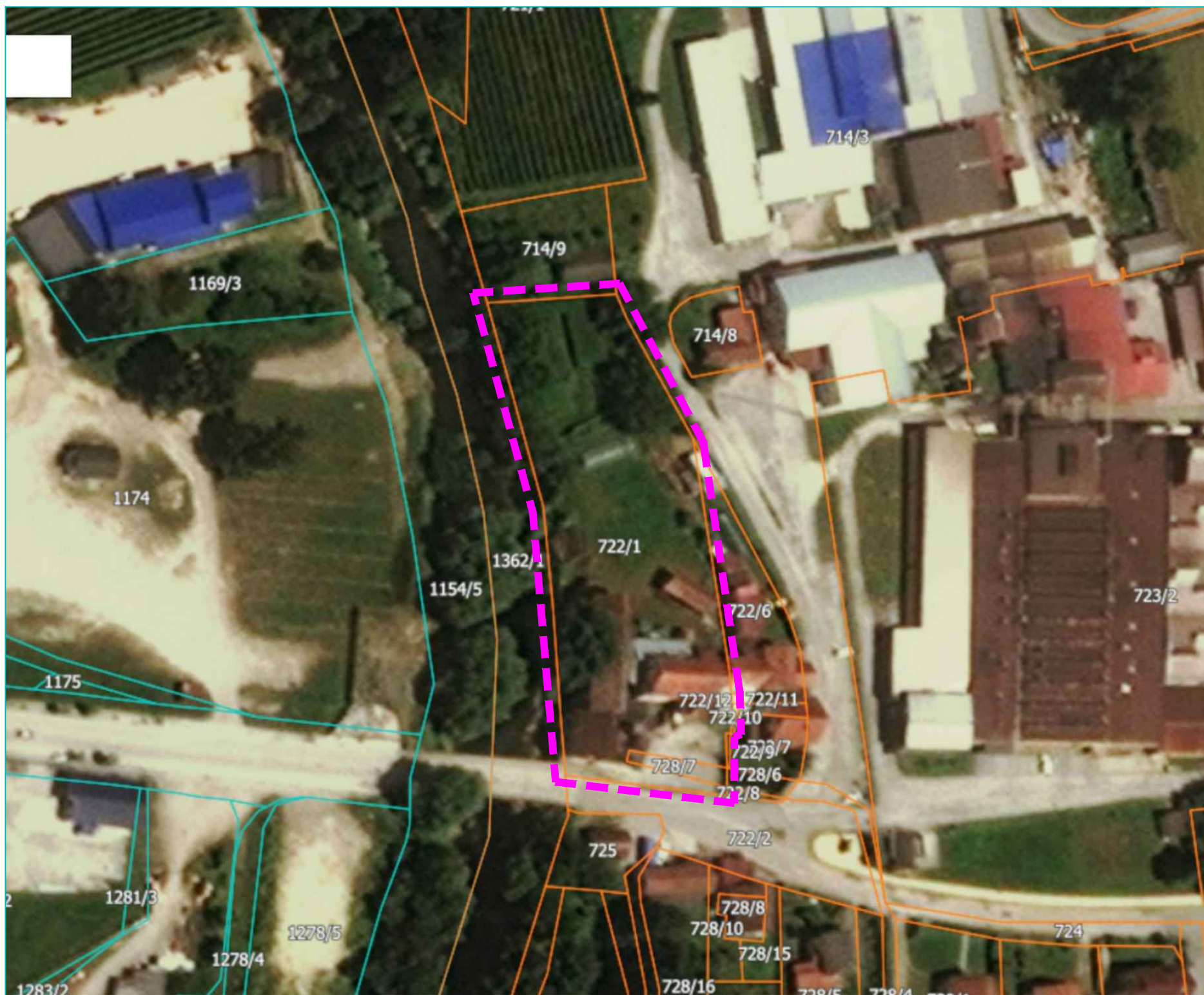


УРБАНИСТИЧКИ ПРОЈЕКАТ

ЗА ИЗГРАДЊУ МАЛЕ ХИДРОЕЛЕКТРАНЕ "ЂЕЛЕ"
НА РЕЦИ МОРАВИЦИ,
НА КАТ. ПАРЦЕЛАМА БР. 722/1 И 728/7 КО ЦЕРОВА,
ОПШТИНА АРИЉЕ



ЛЕГЕНДА:



Граница разраде

За подлогу је коришћен ортофото снимак преузет са званичног интернет сајта Републичког геодетског завода Србије са приближним геореференцирањем границе обухвата, односно разраде.

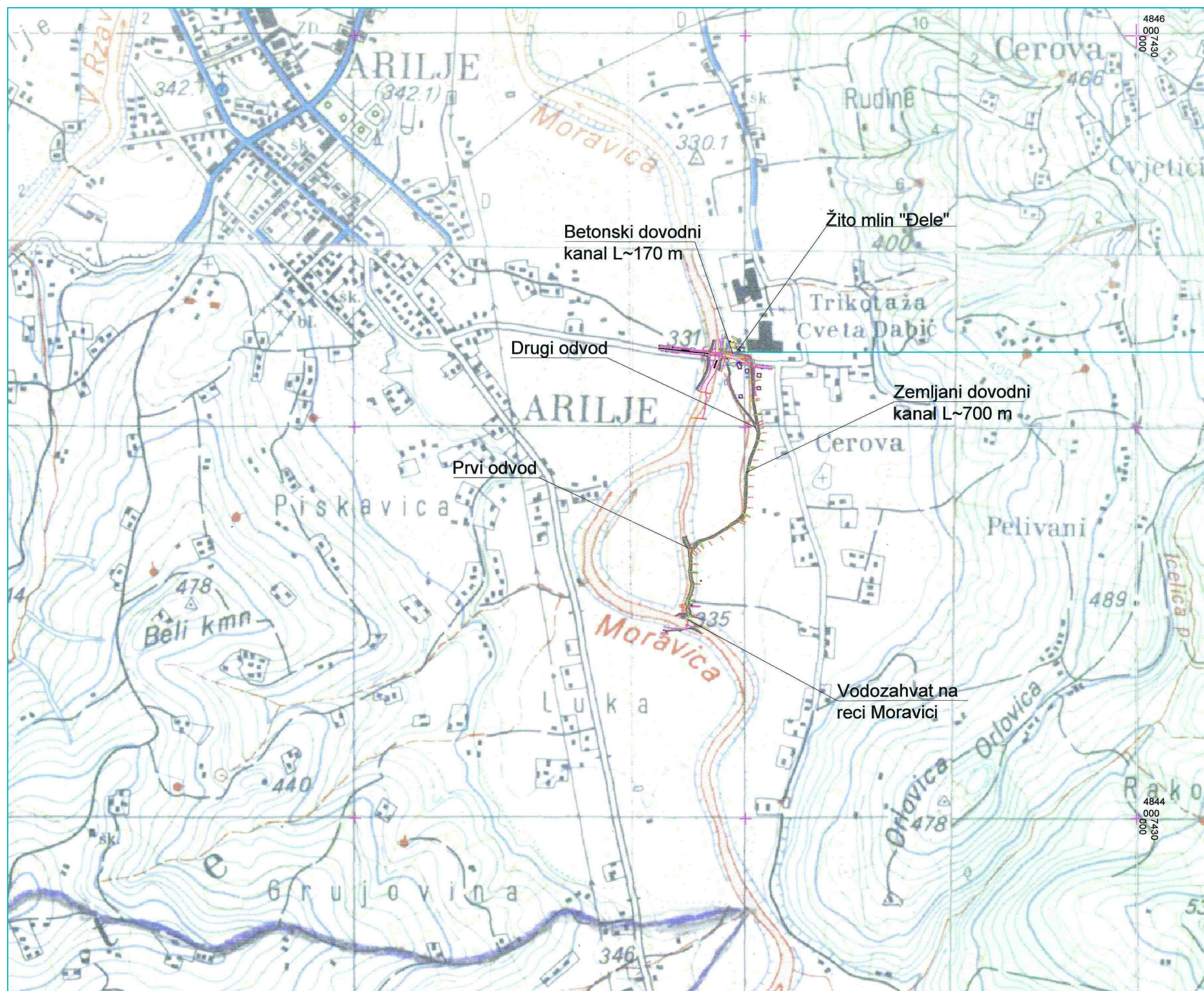
Наручилац:	Жито млин "ЂЕЛЕ", Драган Драговић ПР Ариље, Церова - Ариље		
Обрађивач:	"ЕКО УРБО ПЛАН" доо Ужице Ул. Николе Пашића бр. 386		
Одговорни урбаниста:	Петар Живковић, дипл. инж. арх. лиценца бр. 200 0743 04		
Назив цртежа:	ПОЛОЖАЈ ЛОКАЦИЈЕ У ОКРУЖЕЊУ СА ГРАНИЦОМ УРБАНИСТИЧКОГ ПРОЈЕКТА		
Размера:	1 : 1000		
Датум израде:	Децембар, 2019. год.	Бр. листа:	1а

ШИРА СИТУАЦИЈА
ИЗВОД ИЗ ТЕХНИЧКЕ ДОКУМЕНТАЦИЈЕ "ЈАРОСЛАВ ЧЕРНИ" - 2012. год.



УРБАНИСТИЧКИ ПРОЈЕКАТ

ЗА ИЗГРАДЊУ МАЛЕ ХИДРОЕЛЕКТРАНЕ "ЂЕЛЕ"
НА РЕЦИ МОРАВИЦИ,
НА КАТ. ПАРЦЕЛАМА БР. 722/1 И 728/7 КО ЦЕРОВА,
ОПШТИНА АРИЉЕ



ЛОКАЦИЈА МХЕ

Наручилац:	Жито млин "ЂЕЛЕ", Драган Драговић ПР Ариље, Церова - Ариље		
Обрађивач:	"ЕКО УРБО ПЛАН" доо Ужице Ул. Николе Пашића бр. 386		
Одговорни урбаниста:	Петар Живковић, дипл. инж. арх. лиценца бр. 200 0743 04		
Назив цртежа:	ПОЛОЖАЈ ЛОКАЦИЈЕ У ОКРУЖЕЊУ - ШИРА ДИСПОЗИЦИЈА -		
Размера:	1 : 25000		
Датум израде:	Децембар, 2019. год.	Бр. листа:	16

SITUACIONI PLAN
Lokacije: "Jaz Cerova"

УРБАНИСТИЧКИ ПРОЈЕКАТ

ЗА ИЗГРАДЊУ МАЛЕ ХИДРОЕЛЕКТРАНЕ "ЂЕЛЕ"
НА РЕЦИ МОРАВИЦИ,
НА КАТ. ПАРЦЕЛАМА БР. 722/1 И 728/7 КО ЦЕРОВА,
ОПШТИНА АРИЉЕ



KATASTARSKE OPSTINE I VEZE LISTOVA
OPSTINA ARILJE
A K.O. CEROVA

RAZMERA 1:1500

Situacioni plan izradio:
Geodetska agencija MAPA Arilje

Наручилац:	Жито млин "ЂЕЛЕ", Драган Драговић ПР Ариље, Церова - Ариље		
Обрађивач:	"ЕКО УРБО ПЛАН" доо Ужице Ул. Николе Пашића бр. 386		
Одговорни урбаниста:	Петар Живковић, дипл. инж. арх. лиценца бр. 200 0743 04		
Назив цртежа:	СИТУАЦИОНИ ПЛАН ЛОКАЦИЈЕ - ШИРА ДИСПОЗИЦИЈА извод из ТЕХНИЧКЕ ДОКУМЕНТАЦИЈЕ "ЈАРОСЛАВ ЧЕРНИ" - 2012 год.		
Размера:	1 : 1500		
Датум израде:	Децембар, 2019. год.	Бр. листа:	1В

УРБАНИСТИЧКИ ПРОЈЕКАТ

ЗА ИЗГРАДЊУ МАЛЕ ХИДРОЕЛЕКТРАНЕ "ЂЕЛЕ"
НА РЕЦИ МОРАВИЦИ,
НА КАТ. ПАРЦЕЛАМА БР. 722/1 И 728/7 КО ЦЕРОВА,
ОПШТИНА АРИЉЕ



ЛЕГЕНДА

----- ГРАНИЦА УРБАНИСТИЧКЕ ЦЕЛИНЕ
1.1 ОЗНАКА УРБАНИСТИЧКЕ ЦЕЛИНЕ

ПРИВРЕДНЕ ДЕЛАТНОСТИ



СТАНОВАЊЕ



СТАНОВАЊЕ МАЛИХ ГУСТИНА



ЗАШТИТНО ЗЕЛЕНИЛО

ВОДНО ЗЕМЉИШТЕ



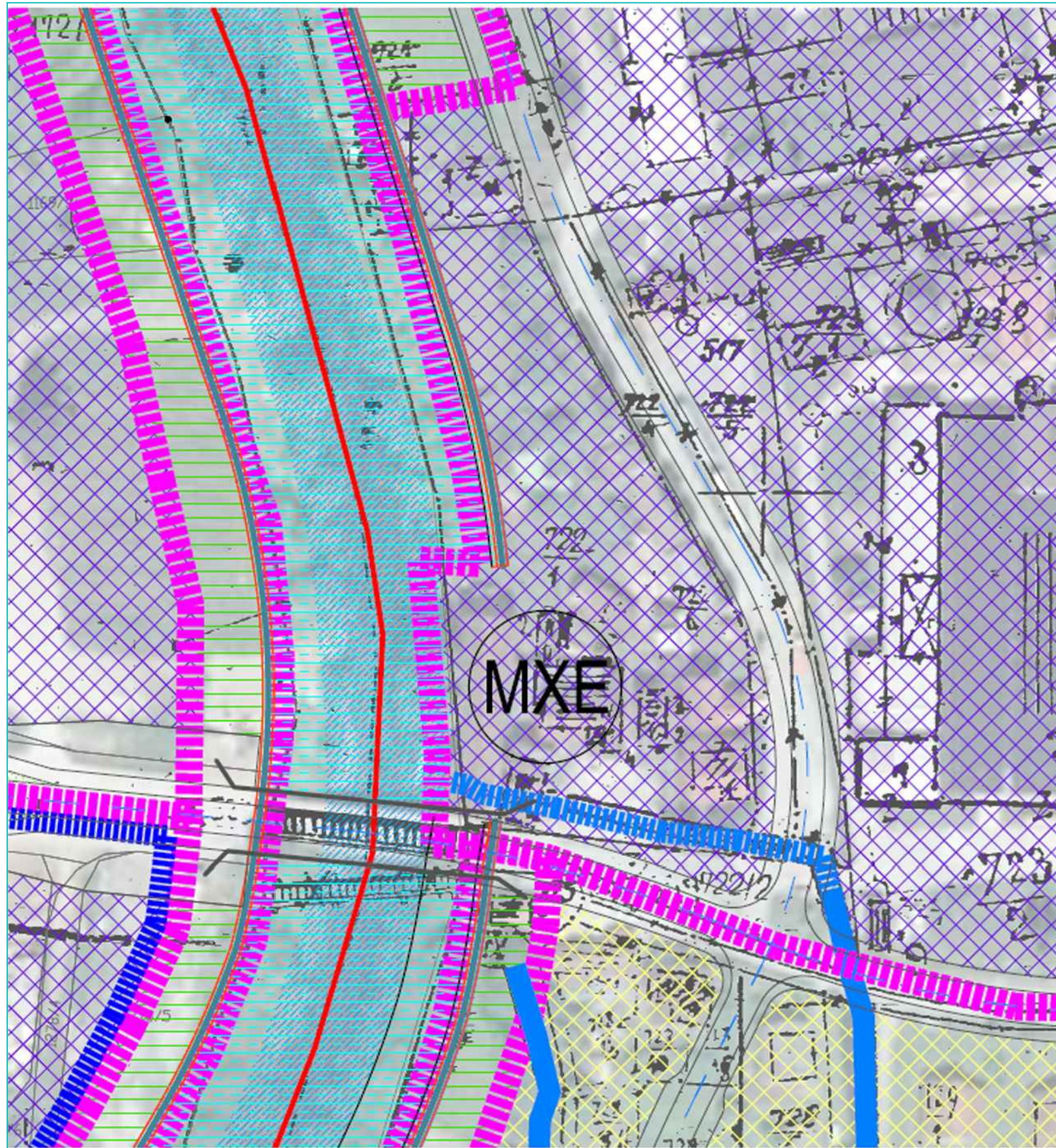
РЕЧНИ КОРИДОРИ



ОСТАЛИ ВОДОТОКОВИ



ОЗНАКА МИНИХИДРОЦЕНТРАЛЕ



Наручилац:	Жито млин "ЂЕЛЕ", Драган Драговић ПР Ариље, Церова - Ариље	
Обрађивач:	"ЕКО УРБО ПЛАН" доо Ужице Ул. Николе Пашића бр. 386	
Одговорни урбаниста:	Петар Живковић, дипл. инж. арх. лиценца бр. 200 0743 04	
Назив цртежа:	ИЗВОД ИЗ ПЛАНА ГЕНЕРАЛНЕ РЕГУЛАЦИЈЕ АРИЉА - КАРТА ПЛАНИРАНЕ НАМЕНЕ ПОВРШИНА	
Размера:	1 : 1000	
Датум израде:	Децембар, 2019. год.	Бр. листа: 2а

УРБАНИСТИЧКИ ПРОЈЕКАТ

ЗА ИЗГРАДЊУ МАЛЕ ХИДРОЕЛЕКТРАНЕ "ЂЕЛЕ"
НА РЕЦИ МОРАВИЦИ,
НА КАТ. ПАРЦЕЛАМА БР. 722/1 И 728/7 КО ЦЕРОВА,
ОПШТИНА АРИЉЕ

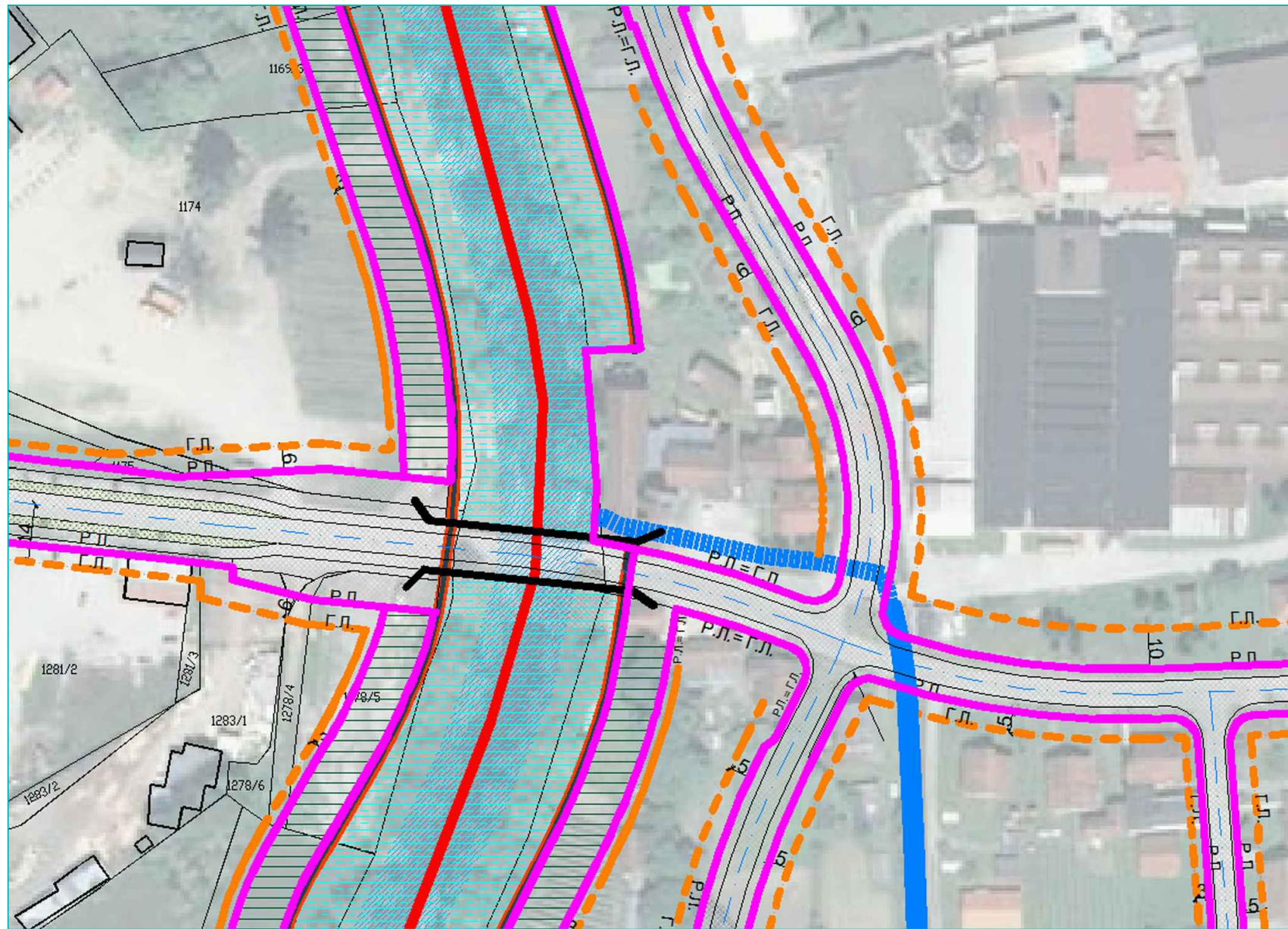


ЛЕГЕНДА

- ■ ■ ■ ГРАНИЦА ПГР-а
- ▬ ГРАНИЦА ГРАЂЕВИНСКОГ ПОДРУЧЈА
- ▬ ГРАНИЦА КО
- ▬ РЕГУЛАЦИОНА ЛИНИЈА (Р.Л.)
- ▬ ГРАЂЕВИНСКА ЛИНИЈА (Г.Л.)
- ▬ ГРАНИЦА ПДР
- ▬ ПОДРУЧЈЕ ДЕФИНИСАНО ВАЖЕЋИМ ПДР-ом
- ▬ ПОДРУЧЈЕ ПЛАНИРАНО ЗА РАЗРАДУ ПДР-ом

ПОВРШИНЕ ЈАВНЕ НАМЕНЕ

- ▬ ОБРАЗОВАЊЕ
 - 1- ОСНОВНО ОБРАЗОВАЊЕ
 - 2- СРЕДЊЕ ОБРАЗОВАЊЕ
- ▬ ЗДРАВСТВЕНА ЗАШТИТА
 - 1- СОЦИЈАЛНА ЗАШТИТА ДЕЦЕ
 - 2- СОЦИЈАЛНА ЗАШТИТА ОДРАСЛИХ
- ▬ КУЛТУРА
 - 1- НАРОДНА БИБЛИОТЕКА
 - 2- КАНЦЕЛАРИЈСКИ ПРОСТОР
 - 3- СОКОЛСКИ ДОМ
 - 4- ГРАДСКА ГАЛЕРИЈА
 - 5- КУЛТУРНИ ЦЕНТАР



СПОРТ И РЕКРЕАЦИЈА

- ▬ ГСЦУ ГРАДСКИ СПОРТСКО-РЕКРЕАТИВНИ ЦЕНТАР
- ▬ ЛСЦУ ЛОКАЛНИ СПОРТСКО-РЕКРЕАТИВНИ ЦЕНТАР
- ▬ ССЦУ СПЕЦИЈАЛИЗОВАНИ СПОРТСКО-РЕКРЕАТИВНИ ЦЕНТАР

УПРАВА И АДМИНИСТРАЦИЈА

- 1- ЗГРАДА СО-е
- 2- ЗГРАДА ОПШТИНСКЕ УПРАВЕ
- 3- ПРОЈЕКТНО-УСЛУЖНИ ЦЕНТАР
- 4- ЗГРАДА ЈП "ДИРЕКЦИЈЕ ЗА ИЗГРАДЊУ" И ДРЖАВНИХ ОРГАНА И ОРГАНИЗАЦИЈА
- 5- ЗГРАДА ЈКП "ЗЕЛЕН"
- 6- МЕСНЕ ЗАЈЕДНИЦЕ
- 7- СУД, ОЈ ОПШТИНСКОГ СУДА ПОЖЕГА
- 8- ПОШТА
- 9- ПРОСТОРИЈЕ "ТЕЛЕКОМА"
- 10- РГЗ, СЛ. ЗА КАТАСТАР НЕПОКРЕТНОСТИ
- 11- ПОСЛОВНЕ ПРОСТОРИЈЕ ЕПС-а
- 12- ПОЛИЦИЈСКА СТАНИЦА
- 13- РЕПУБЛИЧКИ ЗАВОД ЗА ЗДРАВСТВЕНО ОСИГУРАЊЕ
- 14- ШУМСКА УПРАВА
- 15- РЕПУБЛИЧКИ ЗАВОД ЗА ПЕНЗИОНО И ИНВАЛИДСКО ОСИГУРАЊЕ

ЦЕНТРИ

- ▬ Р.Ц. 1- РЕОНСКИ ЦЕНТАР
- ▬ М.З. 2- ЦЕНТАР МЕСНЕ ЗАЈЕДНИЦЕ
- ▬ ЈАВНО ЗЕЛЕНИЛО
 - 1- ГРАДСКИ ПАРК (ПАРК ХЕРОЈА)
 - 2- СПОМЕН ПАРК "ГАВРИЛОВАЦ"
 - 3- ПАРК-ДЕЧЈЕ ИГРАЛ. "ГАВРИЛОВАЦ"
 - 4- ПАРК КОД СУДА
 - 5- НОВОПЛАНИРАНИ ПАРК
- ▬ ОСТАЛО ЗЕЛЕНИЛО

САОБРАЋАЈ

- ▬ Г ЈАВНА ПАРКИНГ ГАРАЖА
- ▬ АС АУТОБУСКА СТАНИЦА
- ▬ САОБРАЋАЈНЕ ПОВРШИНЕ

КОМУНАЛНИ ОБЈЕКАТ

- 1 - ЗЕЛЕНА ПИЈАЦА
- 2 - ВАТРОГАСНА СТАНИЦА
- 3 - ФАБРИКА ЈП "РЗАВ"
- 4 - ЛАГУНЕ ЗА МУЉ ЈП "РЗАВ"
- 5 - КОМПЛЕКСИ ТРАФО-СТАНИЦА
- 6 - ГАСОВОДНИ ОБЈЕКТИ (ГМРС)
- 7 - РЕЗЕРВОАРИ ЗА ВОДУ
- 8 - ЦРПНЕ И ПУМПНЕ СТАНИЦЕ ЗА ВОДУ
- 9 - ВОДОЗАХВАТ

- ▬ ГРОБЉА
- ▬ ЗАШТИТНИ КОРИДОР СИРОВЕ ВОДЕ
- ▬ ЗАШТИТНИ КОРИДОР DV 110
- ▬ ЗАШТИТНИ КОРИДОР DV 220
- ▬ ЗАШТИТНИ КОРИДОР МАГИСТР. ГАСОВОДА
- ▬ РЕЧНИ КОРИДОРИ
- ▬ ОСТАЛИ ВОДОТОКОВИ

Наручилац:	Жито млин "ЂЕЛЕ", Драган Драговић ПР Ариље, Церова - Ариље		
Обрађивач:	"ЕКО УРБО ПЛАН" доо Ужице Ул. Николе Пашића бр. 386		
Одговорни урбаниста:	Петар Живковић, дипл. инж. арх. лиценца бр. 200 0743 04		
Назив цртежа:	ИЗВОД ИЗ ПЛАНА ГЕНЕРАЛНЕ РЕГУЛАЦИЈЕ АРИЉА - КАРТА УРБАНИСТИЧКЕ РЕГУЛАЦИЈЕ		
Размера:	1 : 1500		
Датум израде:	Децембар, 2019. год.	Бр. листа:	26

УРБАНИСТИЧКИ ПРОЈЕКАТ

ЗА ИЗГРАДЊУ МАЛЕ ХИДРОЕЛЕКТРАНЕ "ЂЕЛЕ"
НА РЕЦИ МОРАВИЦИ,
НА КАТ. ПАРЦЕЛАМА БР. 722/1 И 728/7 КО ЦЕРОВА,
ОПШТИНА АРИЉЕ

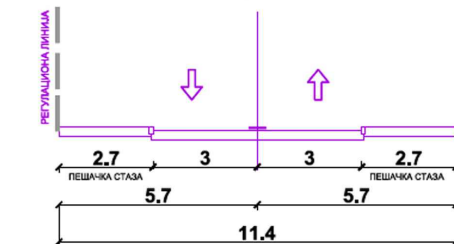


ЛЕГЕНДА

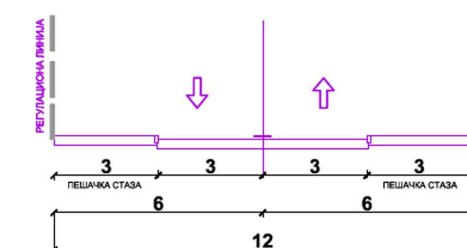
- ГРАДСКА САОБРАЋАЈНИЦА I РЕДА
- ГРАДСКА САОБРАЋАЈНИЦА II РЕДА

ГРАДСКА САОБРАЋАЈНИЦА I РЕДА

Варијанта Б



ГРАДСКА САОБРАЋАЈНИЦА II РЕДА



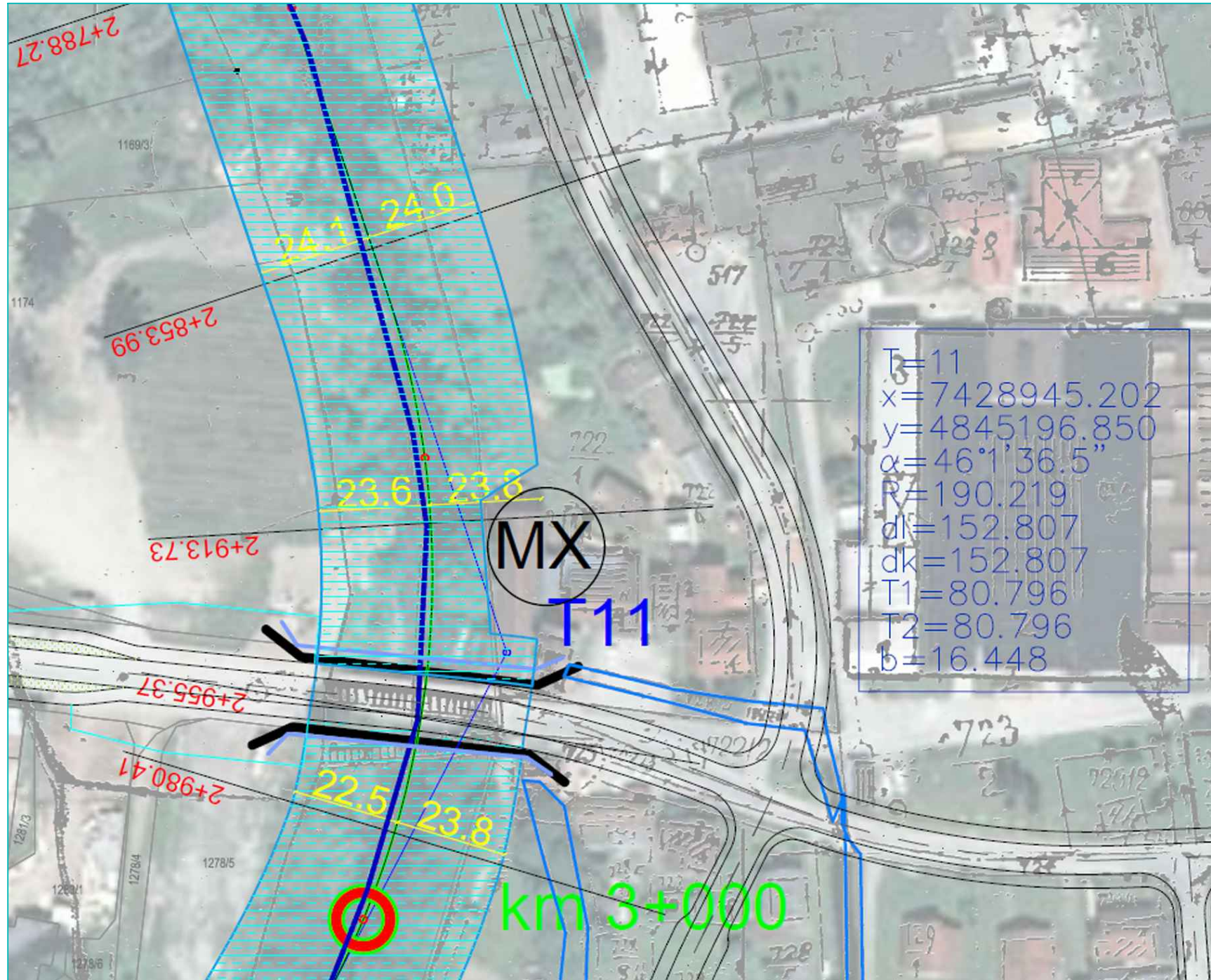
- Улица Драгише Лапчевића - Трг братства и јединства
- Улица Иве Лоле Рибара - Миће Матовића
- улице у насељу Церова



Наручилац:	Жито млин "ЂЕЛЕ", Драган Драговић ПР Ариље, Церова - Ариље		
Обрађивач:	"ЕКО УРБО ПЛАН" доо Ужице Ул. Николе Пашића бр. 386		
Одговорни урбаниста:	Петар Живковић, дипл. инж. арх. лиценца бр. 200 0743 04		
Назив цртежа:	ИЗВОД ИЗ ПЛАНА ГЕНЕРАЛНЕ РЕГУЛАЦИЈЕ АРИЉА - САОБРАЋАЈНА ИНФРАСТРУКТУРА - ПЛАНИРАНО СТАЊЕ		
Размера:	1 : 1000		
Датум израде:	Децембар, 2019. год.	Бр. листа:	2ц




УРБАНИСТИЧКИ ПРОЈЕКАТ


ЗА ИЗГРАДЊУ МАЛЕ ХИДРОЕЛЕКТРАНЕ "ЂЕЛЕ"
НА РЕЦИ МОРАВИЦИ,
НА КАТ. ПАРЦЕЛАМА БР. 722/1 И 728/7 КО ЦЕРОВА,
ОПШТИНА АРИЉЕ



ЛЕГЕНДА:

ВОДОПРИВРЕДНА ИНФРАСТРУКТУРА

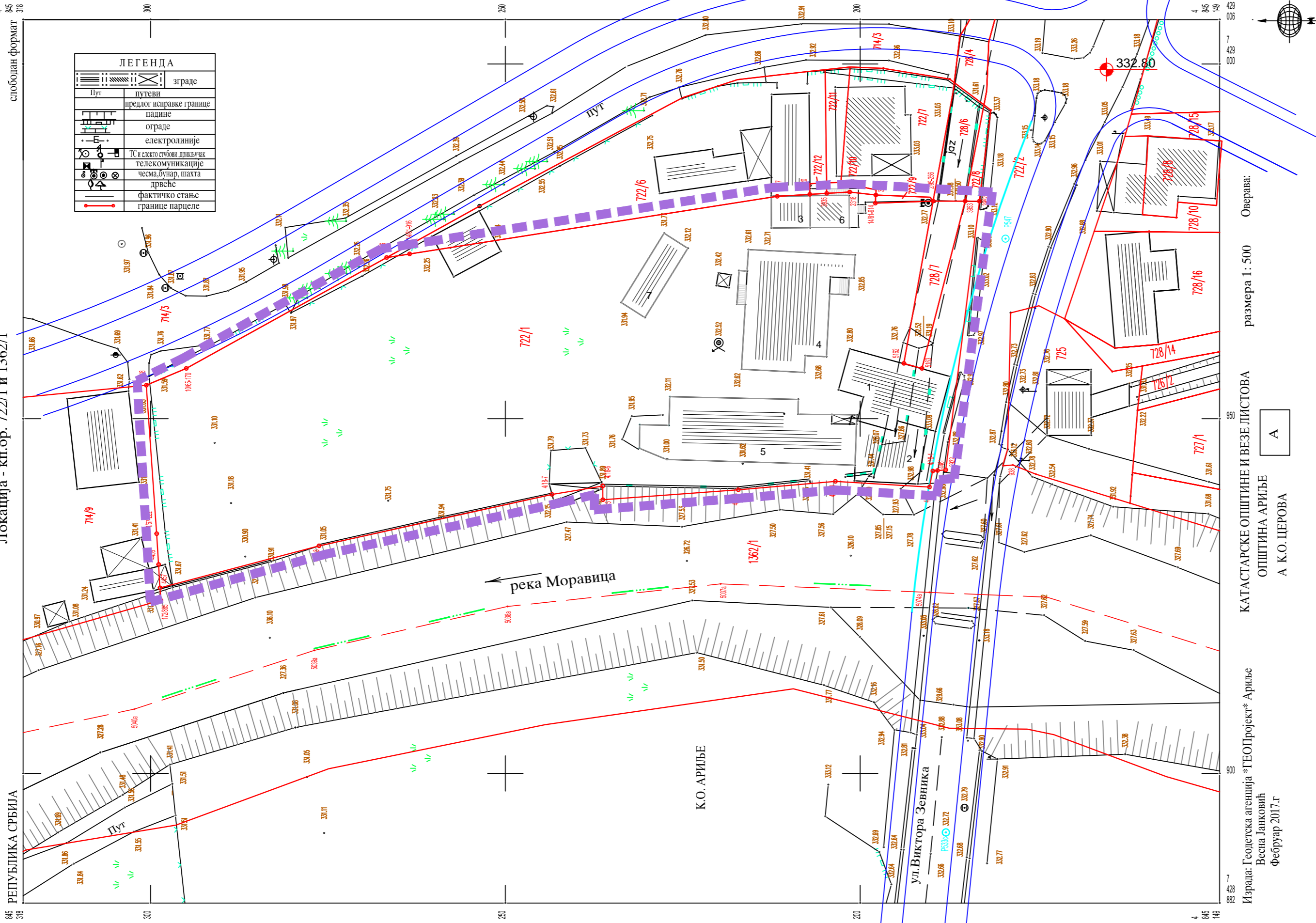
-  РЕЧНИ КОРИДОРИ
-  РЕЧНЕ СТАЦИОНАЖЕ
-  ПОТОЦИ И КАНАЛИ

Наручилац:	Жито млин "ЂЕЛЕ", Драган Драговић ПР Ариље, Церова - Ариље		
Обрађивач:	"ЕКО УРБО ПЛАН" доо Ужице Ул. Николе Пашића бр. 386		
Одговорни урбаниста:	Петар Живковић, дипл. инж. арх. лиценца бр. 200 0743 04		
Назив цртежа:	ИЗВОД ИЗ ПЛАНА ГЕНЕРАЛНЕ РЕГУЛАЦИЈЕ АРИЉА - ВОДОПРИВРЕДНА ИНФРАСТРУКТУРА - ПЛАНИРАНО СТАЊЕ		
Размера:	1 : 1000		
Датум израде:	Децембар, 2019. год.	Бр. листа:	2д

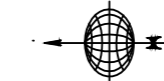
КАТАСТАРСКО-ТОПОГРАФСКИ ПЛАН

Локација - кл.бр. 722/1 и 1362/1

слободан формат



	зграде
	путеви
	предлог исправке границе
	падине
	ограде
	електролиније
	ТС и електро стубови, дршкачак
	телекомуникације
	чесма, бунар, шахта
	дрвеће
	фактичко стање
	границе парцеле



Оверана:
размера 1 : 500

КАТАСТАРСКО-ТОПОГРАФСКИ ПЛАН
ОПШТИНА АРИЉЕ
А. К.О. ЦЕРОВА

Израда: Геодетска агенција "ГЕОПројект" Ариље
Весна Јанковић
Фебруар 2017.г

УРБАНИСТИЧКИ ПРОЈЕКАТ

ЗА ИЗГРАДЊУ МАЛЕ ХИДРОЕЛЕКТРАНЕ "ЂЕЛЕ"
НА РЕЦИ МОРАВИЦИ,
НА КАТ. ПАРЦЕЛАМА БР. 722/1 И 728/7 КО ЦЕРОВА,
ОПШТИНА АРИЉЕ

Легенда:

- Граница обухвата Урбанистичког пројекта
- Фактичко стање
- Стање по катастру
- Број парцеле
- Кота терена
- Геодетска тачка
- Травнате површине
- Објекти

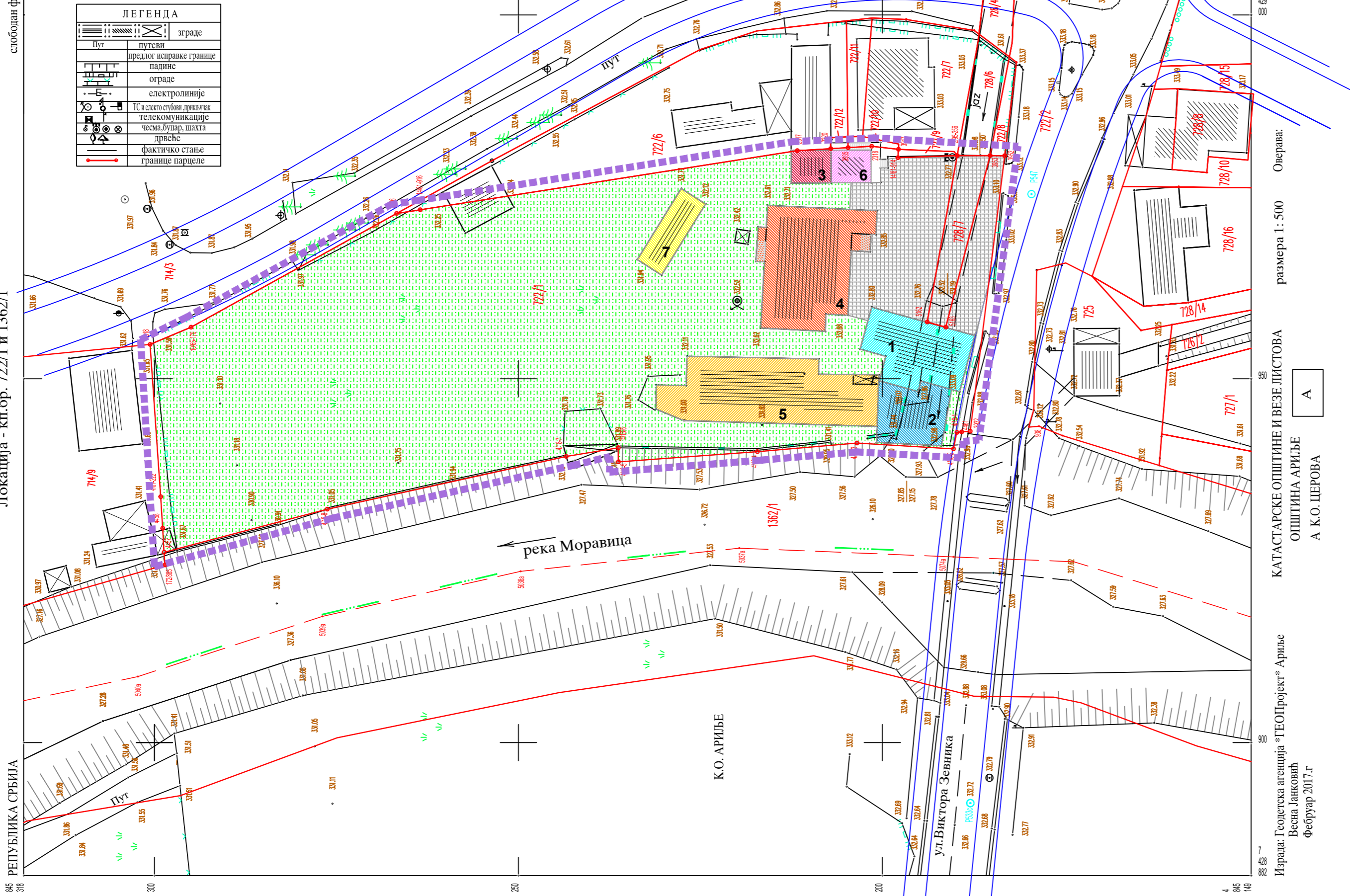
Наручилац:	Жито млин "ЂЕЛЕ", Драган Драговић ПР Ариље, Церова - Ариље		
Обрађивач:	"ЕКО УРБО ПЛАН" доо Ужице Ул. Николе Пашића бр. 386		
Одговорни урбаниста:	Петар Живковић, дипл. инж. арх. лиценца бр. 200 0743 04		
Назив цртежа:	КАТАСТАРСКО-ТОПОГРАФСКИ ПЛАН СА ГРАНИЦОМ УРБАНИСТИЧКОГ ПРОЈЕКТА		
Размера:	1 : 500		
Датум израде:	Децембар, 2019. год.	Бр. листа:	3



КАТАСТАРСКО-ТОПОГРАФСКИ ПЛАН

Локација - кл.бр. 722/1 и 1362/1

слободан формат



ЛЕГЕНДА	
	зграде
	путови
	предлог исправке границе
	падине
	ограде
	електролиније
	ТС и електро стубови, прикључак телекомуникације
	чесма, бунар, шахта
	дрвеће
	фактичко стање
	границе парцеле

УРБАНИСТИЧКИ ПРОЈЕКАТ

ЗА ИЗГРАДЊУ МАЛЕ ХИДРОЕЛЕКТРАНЕ "ЂЕЛЕ"
НА РЕЦИ МОРАВИЦИ,
НА КАТ. ПАРЦЕЛАМА БР. 722/1 И 728/7 КО ЦЕРОВА,
ОПШТИНА АРИЉЕ

ЛЕГЕНДА:

- Граница Урбанистичког пројекта
- Стање по катастру
- Фактичко стање
- Објекат млин 1
- Објекат млин 2
- Помоћни објекат
- Пекара
- Штала
- Стамбени објекат
- Помоћни објекат
- Манипулативне и саобраћајне површине
- Зелене површине
- Планирана саобраћајница

Оверана:
размера 1: 500

КАТАСТАРСКЕ ОПШТИНЕ И ВЕЗЕ ЛИСТОВА
ОПШТИНА АРИЉЕ
А К.О. ЦЕРОВА

А

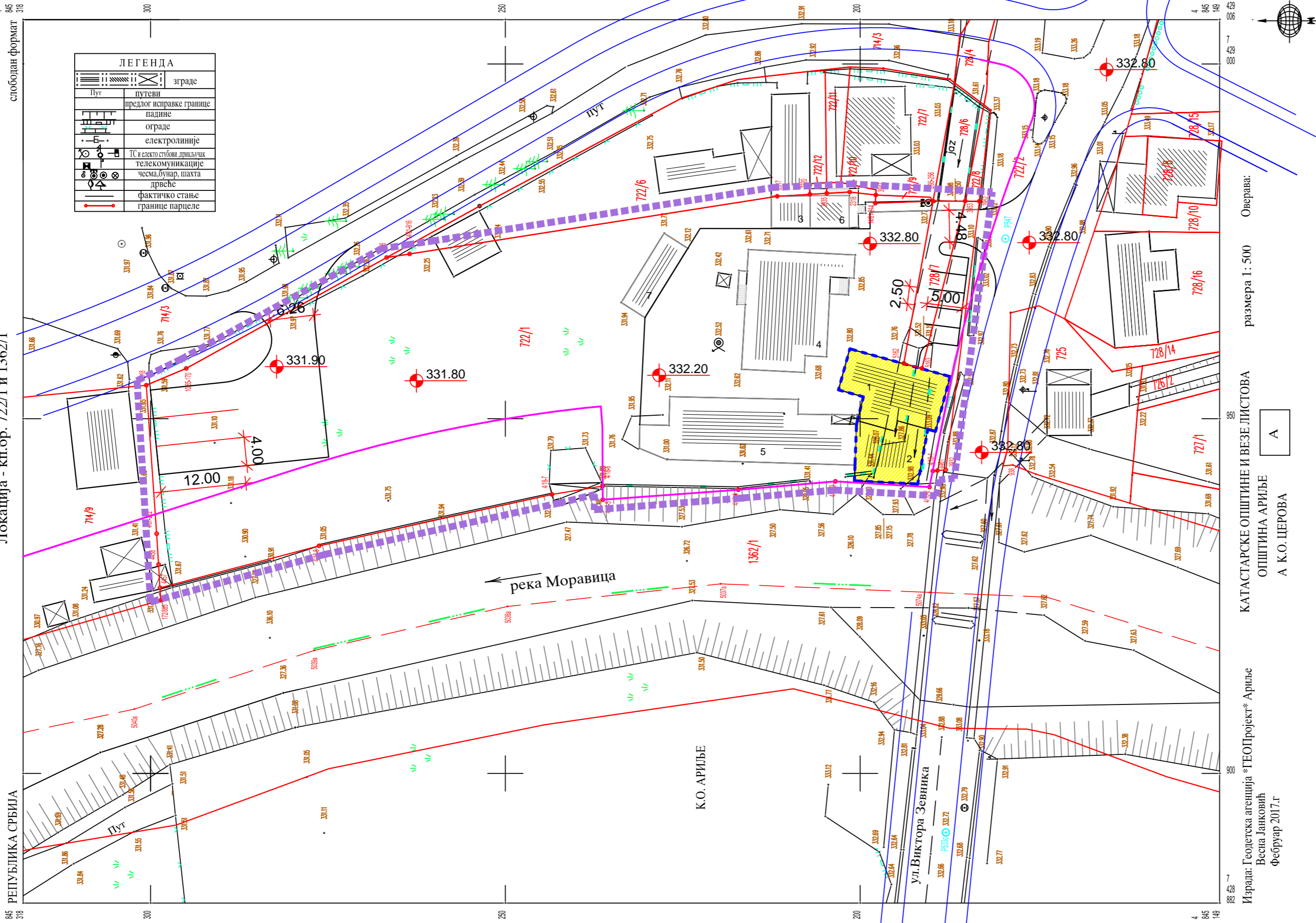
Израда: Геодетска агенција "ГЕОПројект" Ариље
Весна Јанковић
Фебруар 2017.г

Наручилац:	Жито млин "ЂЕЛЕ", Драган Драговић ПР Ариље, Церова - Ариље		
Обрађивач:	"ЕКО УРБО ПЛАН" доо Ужице Ул. Николе Пашића бр. 386		
Одговорни урбаниста:	Петар Живковић, дипл. инж. арх. лиценца бр. 200 0743 04		
Назив цртежа:	ПОСТОЈЕЋЕ СТАЊЕ		
Размера:	1 : 500		
Датум израде:	Децембар, 2019. год.	Бр. листа:	4

КАТАСТАРСКО-ТОПОГРАФСКИ ПЛАН

Локација - кл.бр. 722/1 и 1362/1

слободан формат



ЛЕГЕНДА	
	зграде
	путеви
	предлог исправке границе
	пацине
	ограде
	електролиније
	ТС и електро стубови, држљачак, телекомуникације
	чесма, бунар, шахта, дрвце
	фактичко стање
	границе парцеле

УРБАНИСТИЧКИ ПРОЈЕКАТ

ЗА ИЗГРАДЊУ МАЛЕ ХИДРОЕЛЕКТРАНЕ "ЂЕЛЕ"
НА РЕЦИ МОРАВИЦИ,
НА КАТ. ПАРЦЕЛАМА БР. 722/1 И 728/7 КО ЦЕРОВА,
ОПШТИНА АРИЉЕ

ЛЕГЕНДА:

- Граница Урбанистичког пројекта
- Стање по катастру
- Фактичко стање
- Регулациона линија
- Грађевинска линија
- Објекти млина
- МХЕ -

Оверана: _____
размера 1 : 500

КАТАСТАРСКО ОПШТИНЕ И ВЕЗЕ ЛИСТОВА
ОПШТИНА АРИЉЕ
А К.О. ЦЕРОВА

Израда: Геодетска агенција "ГЕОПројект" Ариље
Весна Јанковић
Фебруар 2017.г

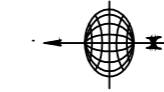
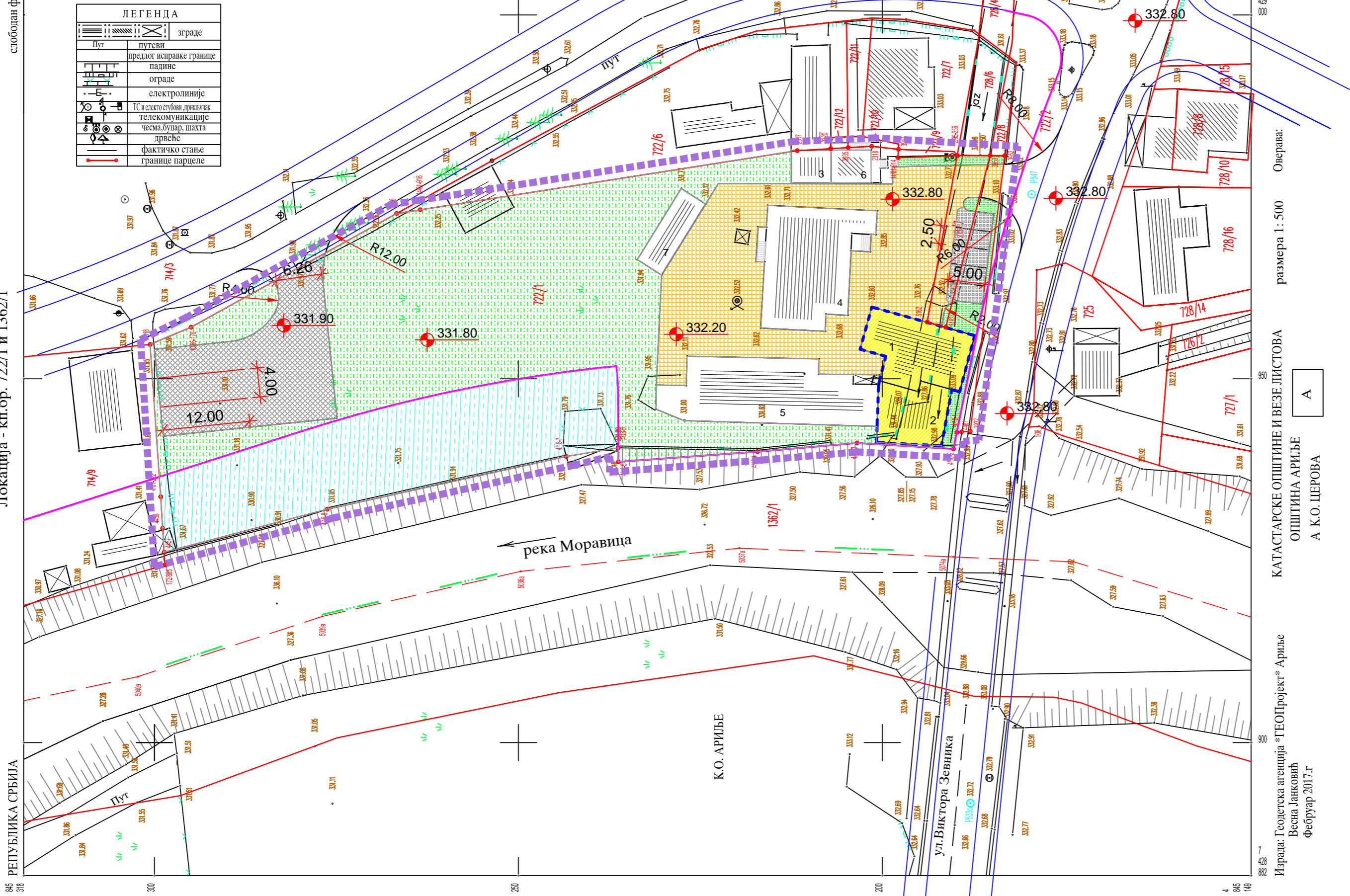
Наручилац:	Жито млин "ЂЕЛЕ", Драган Драговић ПР Ариље, Церова - Ариље	
Обрађивач:	"ЕКО УРБО ПЛАН" доо Ужице Ул. Николе Пашића бр. 386	
Одговорни урбаниста:	Петар Живковић, дипл. инж. арх. лиценца бр. 200 0743 04	
Назив цртежа:	ПЛАН РЕГУЛАЦИЈЕ И НИВЕЛАЦИЈЕ	
Размера:	1 : 500	
Датум израде:	Децембар, 2019. год.	Бр. листа: 5



КАТАСТАРСКО-ТОПОГРАФСКИ ПЛАН

Локација - кл.бр. 722/1 и 1362/1

слободан формат



Оверана:

размера 1: 500

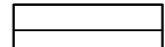


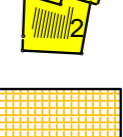





КАТАСТАРСКО ОПШТИНЕ И ВЕЗЕ ЛИСТОВА
ОПШТИНА АРИЉЕ
А К.О. ЦЕРОВА


Израда: Геодетска агенција "ГЕОПројект" Ариље
Весна Јанковић
Фебруар 2017.г

УРБАНИСТИЧКИ ПРОЈЕКАТ

ЗА ИЗГРАДЊУ МАЛЕ ХИДРОЕЛЕКТРАНЕ "ЂЕЛЕ"
НА РЕЦИ МОРАВИЦИ,
НА КАТ. ПАРЦЕЛАМА БР. 722/1 И 728/7 КО ЦЕРОВА,
ОПШТИНА АРИЉЕ

ЛЕГЕНДА:

-  Граница Урбанистичког пројекта
-  Стање по катастру
-  Фактичко стање
-  Регулациона линија
-  Грађевинска линија
-  Зграда млина
-  Анекс млина - изградња МХЕ
-  Радно манипулативни плато
-  Паркинг за путничка возила
-  Манипулативни плато и паркинг за теретна возила
-  Зелене површине
-  Речни коридор
-  Планирана саобраћајница

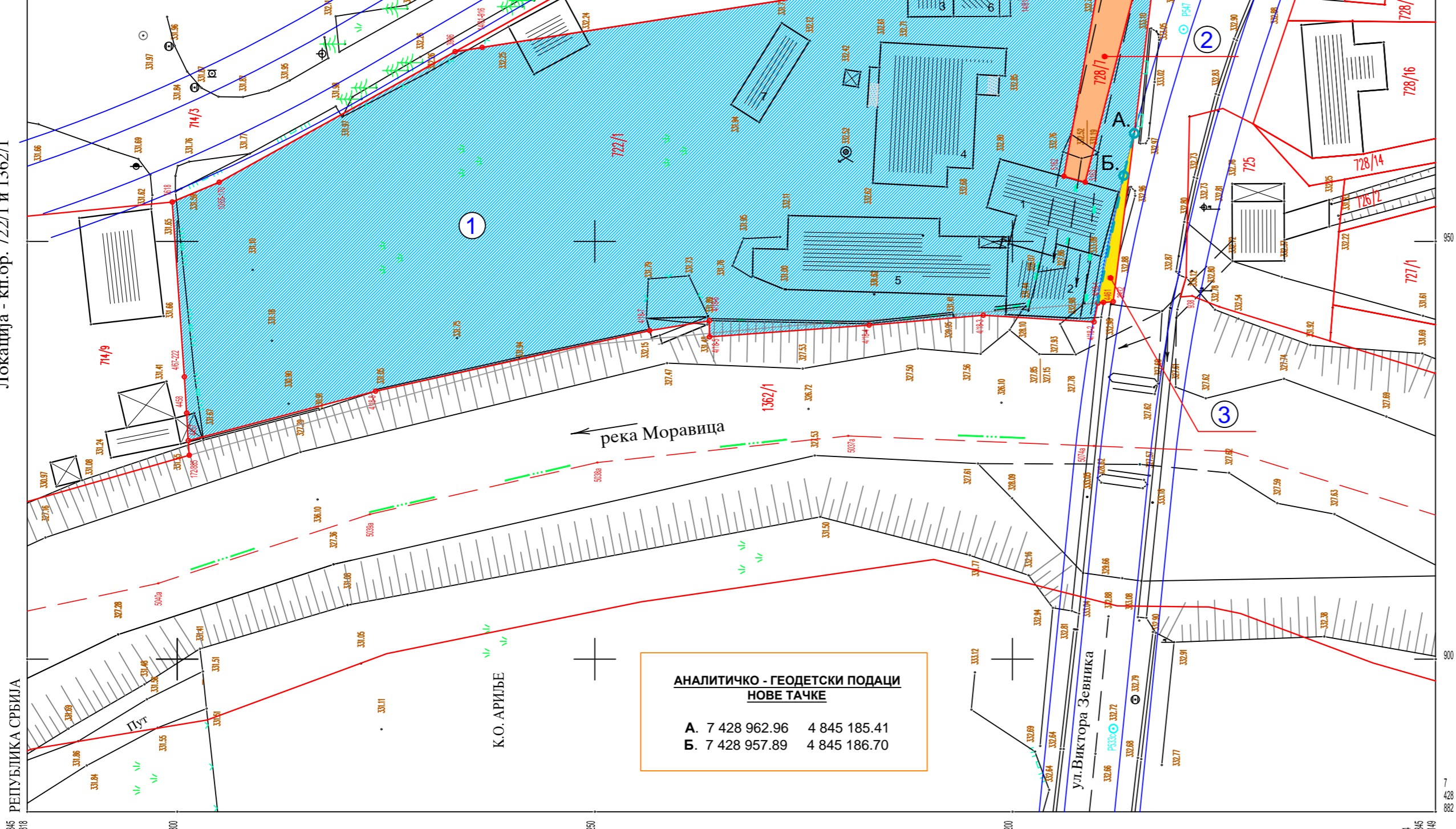
Наручилац:	Жито млин "ЂЕЛЕ", Драган Драговић ПР Ариље, Церова - Ариље		
Обрађивач:	"ЕКО УРБО ПЛАН" доо Ужице Ул. Николе Пашића бр. 386		
Одговорни урбаниста:	Петар Живковић, дипл. инж. арх. лиценца бр. 200 0743 04		
Назив цртежа:	ПЛАН САОБРАЋАЈА И НАМЕНЕ ПОВРШИНА		
Размера:	1 : 500		
Датум израде:	Децембар, 2019. год.	Бр. листа:	6

КАТАСТАРСКО-ТОПОГРАФСКИ ПЛАН

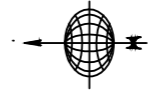
Локација - кл.бр. 722/1 и 1362/1

слободан формат

ЛЕГЕНДА	
	зграде
	путеви
	предлог исправке границе
	падине
	ограде
	електролиније
	ТС и електро стубови, дрљачки телекомуникације
	чесма, бунар, шахта дрвеће
	фактичко стање
	границе парцеле



АНАЛИТИЧКО - ГЕОДЕТСКИ ПОДАЦИ НОВЕ ТАЧКЕ	
А.	7 428 962.96 4 845 185.41
Б.	7 428 957.89 4 845 186.70



Оверана:

размера 1: 500

КАТАСТАРСКОЕ ОПШТИНЕ И ВЕЗЕ ЛИСТОВА
ОПШТИНА АРИЉЕ
А. К.О. ЦЕРОВА



Израда: Геодетска агенција "ГЕОПројект" Ариље
Весна Јанковић
Фебруар 2017.г

УРБАНИСТИЧКИ ПРОЈЕКАТ

ЗА ИЗГРАДЊУ МАЛЕ ХИДРОЕЛЕКТРАНЕ "ЂЕЛЕ"
НА РЕЦИ МОРАВИЦИ,
НА КАТ. ПАРЦЕЛАМА БР. 722/1 И 728/7 КО ЦЕРОВА,
ОПШТИНА АРИЉЕ

ЛЕГЕНДА:

- Фактичко стање
- Границе парцела по катастру
- Постојећа геодетска тачка
- Нова граница парцела
- Нова геодетска тачка

- Грађевинска парцела бр. 1.**
Формира се од дела кат. парцеле бр. 722/1, у оквиру нових тачака ознаке А и Б и постојећих геодетских тачака бр: 4/18-1, 4/18-2, 4/18-3, 4/18-4, 4/18-5, 4/18-6, 4/18-7, 4/18-8, 4457, 4458, 4/67-222, 1618, 10/65-170, 3936, 14/81-916, 2317, 2320, 3935, 2318, 3947, 14/81-914, 2/95-256, 5162, 5163, 3953 и 3952, површине око 4169,68м².
- Катастарска парцела бр. 2.**
Задржава се у непромењеном катастарском стању.
- Катастарска парцела бр. 3.**
Формира се од дела кат. парцеле бр. 722/1, у оквиру нових тачака ознаке А и Б и постојећих геодетских тачака бр: 4/18-1, 4461 и 3932, површине око 20,32м², која се припаја кат. парцели бр. 722/2 - пут.

Наручилац:	Жито млин "ЂЕЛЕ", Драган Драговић ПР Ариље, Церова - Ариље		
Обрађивач:	"ЕКО УРБО ПЛАН" доо Ужице Ул. Николе Пашића бр. 386		
Одговорни урбаниста:	Петар Живковић, дипл. инж. арх. лиценца бр. 200 0743 04		
Назив цртежа:	ПЛАН ПАРЦЕЛАЦИЈЕ		
Размера:	1 : 500		
Датум израде:	Децембар, 2019. год.	Бр. листа:	7

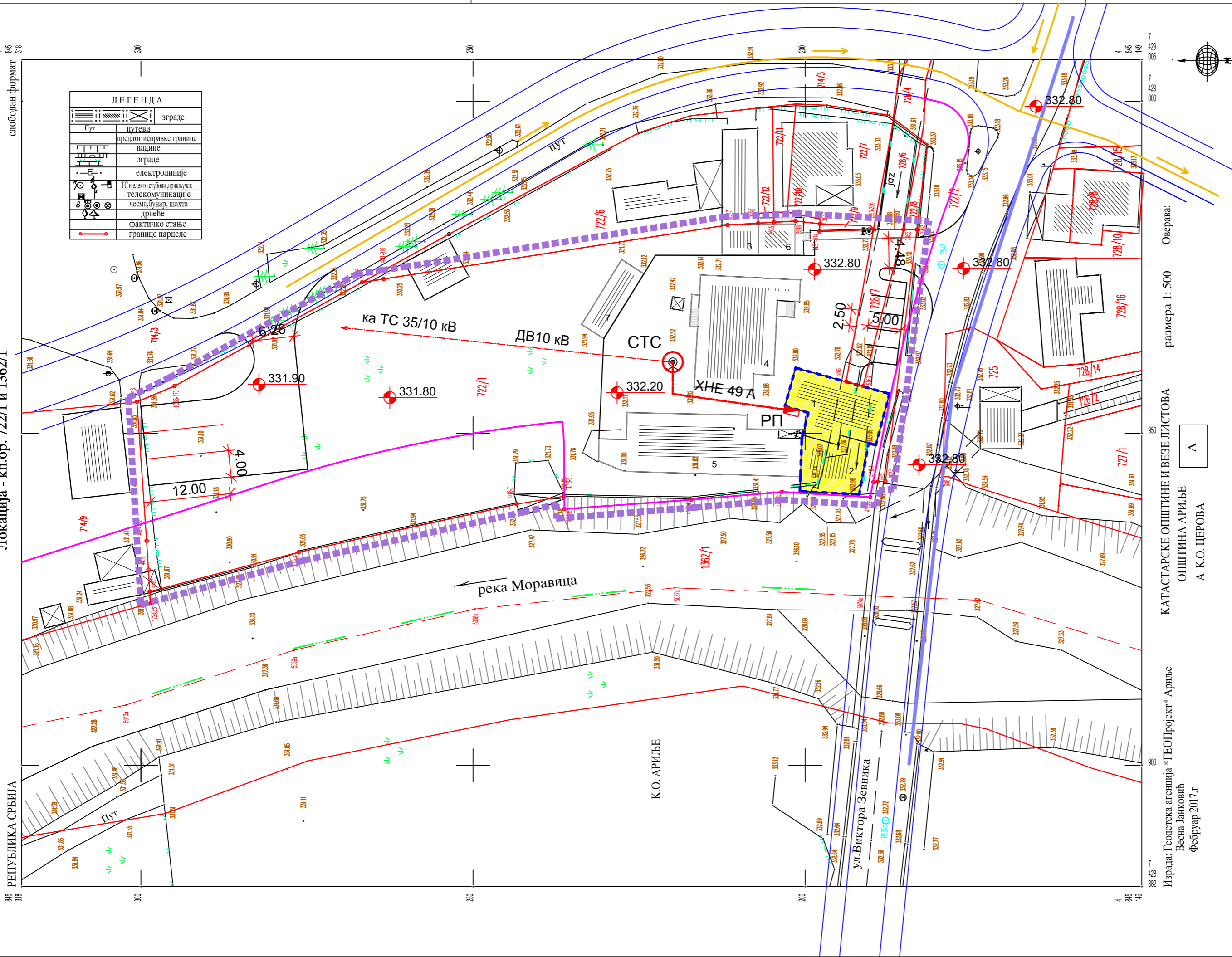


КАТАСТАРСКО-ТОПОГРАФСКИ ПЛАН

Локација - кл.бр. 722/1 и 1362/1

слободан формат

ЛЕГЕНДА	
	зграде
	путови
	предлог исправке границе
	падине
	ограде
	електролиније
	ТС и електро стубови, дрљачицак
	телекомуникације
	чесма, бунар, шахта
	дрвеће
	фактичко стање
	границе парцеле



УРБАНИСТИЧКИ ПРОЈЕКАТ

ЗА ИЗГРАДЊУ МАЛЕ ХИДРОЕЛЕКТРАНЕ "ЂЕЛЕ"
НА РЕЦИ МОРАВИЦИ,
НА КАТ. ПАРЦЕЛАМА БР. 722/1 И 728/7 КО ЦЕРОВА,
ОПШТИНА АРИЉЕ

ЛЕГЕНДА:

- Граница Урбанистичког пројекта
- Стање по катастру
- Фактичко стање
- Регулациона линија
- Грађевинска линија
- Објекти млина - МХЕ -
- СТС
- РП
- Планирана водоводна линија ПЕВГ Ø 150 мм
- Планирана фекална канализација КЦ Ø 300 мм

Оверена: А размера 1: 500

КАТАСТАРСКО-ТОПОГРАФСКИ ПЛАН

ОПШТИНА АРИЉЕ

А. К.О. ЦЕРОВА

Израда: Геодетска агенција "ГЕОПројект" Ариље

Весна Јанковић

Фебруар 2017.г

845 РЕПУБЛИКА СРБИЈА

Наручилац:	Жито млин "ЂЕЛЕ", Драган Драговић ПР Ариље, Церова - Ариље		
Обрађивач:	"ЕКО УРБО ПЛАН" доо Ужице Ул. Николе Пашића бр. 386		
Одговорни урбаниста:	Петар Живковић, дипл. инж. арх. лиценца бр. 200 0743 04		
Назив цртежа:	ПЛАН ИНФРАСТРУКТУРЕ		
Размера:	1 : 500		
Датум израде:	Децембар, 2019. год.	Бр. листа:	8